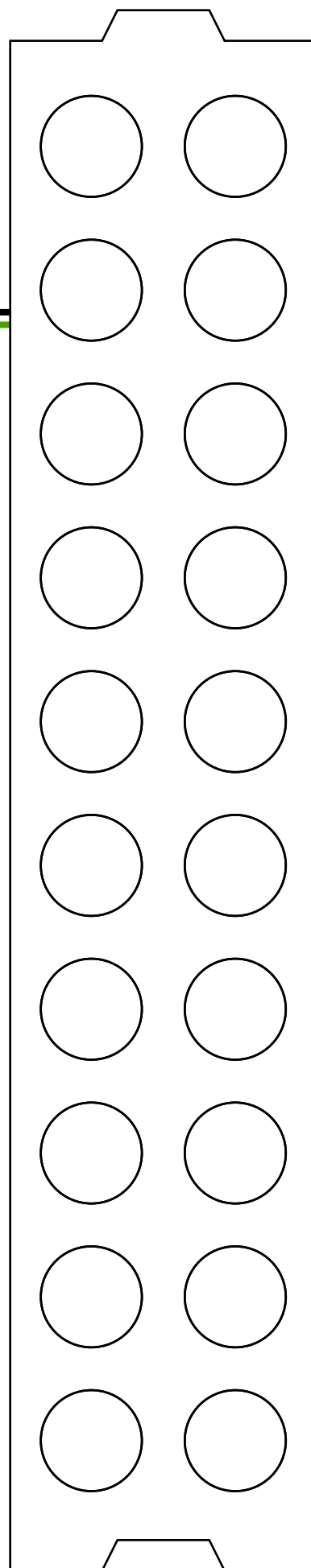


ALBAFAL

FALAZOTT BELSŐ GIPSZ
VÁLASFAL RENDSZER

CE



Az ALBAFAL

Az **ALBAFAL** olyan belső terekben használatos négy oldalán csaphornyos illesztékkel ellátott gipsz falazó elem, mely ideális választás önhordó térelhatároló,- tűz- és előtétfalak építéséhez magas hanggátlást és kiváló tűzállóságot biztosítva kétoldali tűzkitéttel szemben is. Az elemek felülete tökéletesen sík, vakolni, hálózni nem kell, csak egy vékony glett réteget igényel. A rendszer felépítéséből adódóan száraz technológiának minősül, kivitelezése rendkívül gyors és egyszerű. A kész fal súlya töredéke a hagyományos falazatokénak. A nyíláskiváltás áthidaló nélkül, saját anyaggal megoldott. Megfelelő rögzítőelem alkalmazásával a szerkezet nagy súlyokkal terhelhető. A tradicionális és természetes építőanyagok használatát újra előtérbe helyező építőipar számára az **ALBAFAL** egy modern, költséghatékony falazási módszert kínál amellet, hogy a hagyományos módon rakott falak megbízhatóságát és tömörségét is garantálja.

Miért érdemes ezt használnia?



Tűzállóság: **A1 (nem éghető)** éghetőségi osztályba tartozó építési rendszer. A tűzállóság **120-180 percig** garantált az elem vastagságától függően. Az elemek már önmagukban teljesítik a fent említett tűzállóságot és ezt nem csak egy-, hanem kétoldali tűzkitéttel szemben.



Holtidő nélküli munka: A nagyméretű, csaphornyos elemkialakítás **gyors kivitelezést** tesz lehetővé. A falat már a felrakást követő napon lehet simítani. A gyors száradású simítórétegnek (1-2 mm) köszönhetően a fal körülbelül két órával később már festhető.



Száraz technológia: A elemek mm pontos illeszkedése révén jelentősen kisebb a ragasztóanyag szükséglete, mint a hagyományos falazatoknak. Mivel vakolatot nem, csak egy vékony glett réteget igényel, az építéshez felhasznált víz mennyisége csekély, ezáltal gyorsan szárad.



Vízállóság: A **teljes keresztmetszetében impregnált** változat problémamentesen alkalmazható magas nedvességtartalmú helyiségekben is. A padlóval érintkező, vízálló első sor hatékony védelmet nyújt a felszívódó nedvesség és egy kisebb elázás (pl.: csőtörés) ellen.



Hanggátlás: Az **ALBAFAL** kiváló hangszigetelő tulajdonsága a természetes ásványi gipsz anyag tulajdonságaiból ered. A rendszer a gipsz mikroporozus szerkezete és sűrűsége által már **önmagában biztosítja azt a hanggátlást**, melyet a hagyományos falazatok csak vakolattal együtt képesek.



Szilárdság: Az elemek gyártására használt kiváló minőségű gipsz **jelentős szilárdságot és ütésállóságot** kölcsönöz a falazatnak, mely már ujjal való kopogtatással egyértelműen érzékelhető. A különösen tömör szerkezet miatt az **ALBAFAL**-ból készült falak felületén bárhol elhelyezhetők rögzítések.



Terhelhetőség: Az elemek nagy anyagsűrűsége által a fal kiválóan alkalmas könnyű, közepes és nehéz konzolterhek rögzítésre megfelelő rögzítőelem alkalmazása mellett. A nagy sűrűségű alapanyagból készülő **ALBAFAL** teljes felületén alkalmas tárgyak, nagy terhek felfüggesztésére (pl.: konyhaszekrény).



Környezetbarát: Az **ALBAFAL** elemek **természetes ásványi gipszből** készülnek vegyi adalékanyag hozzáadása nélkül. A gipsz kiváló páradiffúziós képessége (pozitív élettani hatás) miatt képes szabályozni az élettér nedvességtartalmát, javítva a hőérzetet, ezáltal csökkenti a fűtésigényt.



Esztétika: A belső terek haramonikus, esztétikus megjelenése elengedhetetlenül fontos, hiszen mindennapi életünk egyik meghatározó, megkerülhetetlen részét képezik. A gipsz elemek **tökéletesen sík felülete** páratlan esztétikai hatást biztosít a válaszfalnak, ezáltal növelve komfortérzetet.



ETA 17/0483

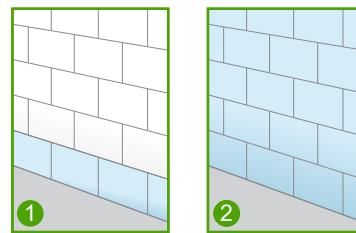
Az **ALBAFAL** belső válaszfal rendszer Európai Műszaki Engedéllyel rendelkezik, az Európai Unióban forgalomba hozható és beépíthető.

Vízálló változat

Minden **ALBAFAL** elem kapható vízálló változatban is, amely zöldeskék színű, a standard alapváltozattól való könnyű megkülönböztetés érdekében. A vízálló adalékanyag hozzáadásával készülő speciális alapanyag keverék teszi különösen alkalmassá a panelt nedves helyiségekben való felhasználásra. A vízálló **ALBAFAL** elemek használata az alábbi esetekben ajánlott:

- 1 a padlóval érintkező első elemsor esetén
- 2 fürdőszoba, konyha, pince, alagsor, garázs

vízfelvétel⁽¹⁾ **2,5%**



Ragasztás és felületképzés

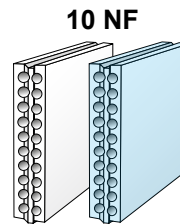
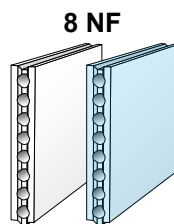
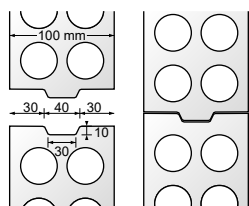
Az **ALBAFAL** elemeket rendszerazonos **ALBA PT3 COLL** ragasztógipsszel kell egymáshoz ragasztani a falazat kiváló műszaki tulajdonságainak és homogén mivoltának megőrzése érdekében. Impregnált elemekhez használja **ALBA PT3 COLL HYDRO** ragasztókat. Az illesztési hézagokat ragasztóval kell kijavítani. A teljes falfelületet rendszerazonos **ALBA HS35** simítóanyaggal ajánlott glettelni, valamint a felhasználandó festéknek légáteresztőnek kell lennie a kiváló páradiffúziós tulajdonság (pozitív élettani hatás) megőrzése érdekében.



Műszaki adatok

Leírás

előre gyártott üreges gipsz falazóelem a széleken csaphornyos kialakítással



Méret	80 x 500 x 667 mm	100 x 500 x 667 mm
Testsűrűség	900 kg/m ³	900 kg/m ³
Fajsúly	58 kg / m ² ± 5%	72 kg / m ² ± 5%
Standard kiszerezés ⁽²⁾ Hővédő polietilénben	30 darab raklaponként 10,0 m ² raklaponként	24 darab raklaponként 8,0 m ² raklaponként
Alkalmazás	belső térelválasztó falakhoz, előtét falakhoz, tűzszakasz határok válaszfalaihoz (strang)	
Tűzállóság	EI 120 perc	EI 180 perc
Éghetőségi osztály	A1 osztály (nem éghető)	A1 osztály (nem éghető)
Hőátbocsátási tényező (U)	2,24 W/m ² K	1,92 W/m ² K
Hangszigetelés (500 Hz)	36 dB	38 dB
Maximális falmagasság ⁽³⁾	5500 mm	7000 mm
Javasolt felületméret ⁽⁴⁾	24 m ²	35 m ²
Ragasztóanyag szükséglet	2 kg/m ²	2 kg/m ²
Glettanyag szükséglet	0,5 kg/m ² /oldal	0,5 kg/m ² /oldal

Termékeink CE minősítéssel rendelkeznek. A vizsgálati jegyzőkönyvekről bővebb felvilágosítást az ALBAGIPS Exim Kft. »-től kérhet.

(1) 24 órás alámerítő próba után.

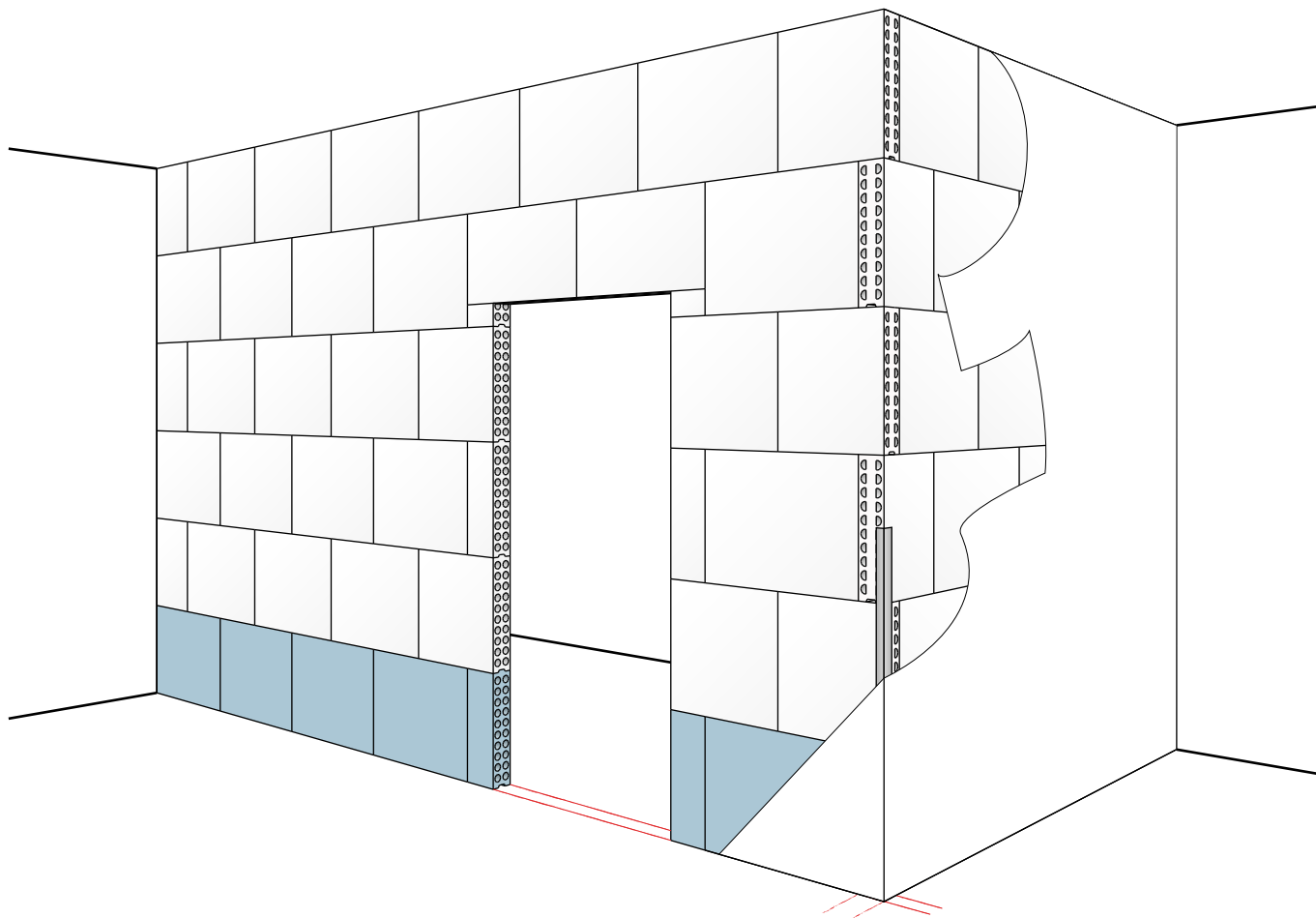
(2) Kérésre eltérő mennyiségű kiszerezésben is.

(3) Részletes műszaki tartalom ismeretében az ALBAGIPS Exim Kft. engedélye alapján építhető

(4) Javasolt legnagyobb egybefüggő felületméret csatlakozó tartószerkezet nélkül.

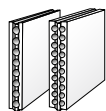
Más rendszerekkel szembeni előnyök

Rendszer	ALBAFAL gipszfal	Mészhomok falazat	Kerámia falazat (vakolt)
Felépítés időszükséglete színezésre kész fal	35-40 m ² /nap/fő	20-25 m ² /nap/fő	10-20 m ² /nap/fő
Holtidők	nincs	simítófesték vagy vakolat típusától függ	akár 28 nap
Hangvisszatartás 10 cm vastag fal esetén	37-40-ig dB (tanúsítva)	37-40-ig dB (tanúsítva) mindkét oldalán vakolt fal	40-ig dB (tanúsítva) 14 cm összvastagságban
Tűzállóság	EI 180 (tanúsítva)	EI 90 (tanúsítva)	EI 60 (tanúsítva)
Technológiai kialakítás	kiváló a rendszerhez tartozó simítófedéssel	vakolattartó háló szükséges a felületi repedések elkerüléséhez	jó
Párafeltevő képesség hidroszkópikus jellemzők	kiváló	gipsz alapú vakolattal jó	gipsz alapú vakolattal jó
Nyílásáthidalás⁽¹⁾	áthidaló nem szükséges	áthidaló szükséges	áthidaló szükséges
Kész fal költsége	20-25 %-os megtakarítás a hagyományos falakhoz képest	20-25 %-os többletköltség az ALBAFAL válaszfalhoz képest	20-25 %-os többletköltség az ALBAFAL válaszfalhoz képest



(1) Az áthidalás 3,0 m széles nyílásig saját anyaggal megoldott, amennyiben a nyílás feletti rész megfelelően magas a falszerkezet átboltozódásához.
A nyílásáthidaláshoz tartozó méretkorlátokról konzultáljon az ALBAGIPS Exim Kft-vel

ALBAFAL válaszfal rendszer



Albafal elem
500 x 667 x 80
500 x 667 x 100
(normál vagy vízálló)



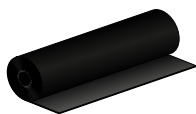
ALBA PT3 COLL
gipsz alapú ragasztó
25 kg-os zsák



ALBA HS 35
gipsz alapú glett
25 kg-os zsák



PUR hab
rugalmas
csatlakozásokhoz



Bitumenes lemez
min. 4 mm vastag



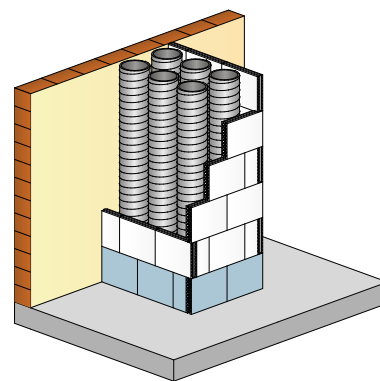
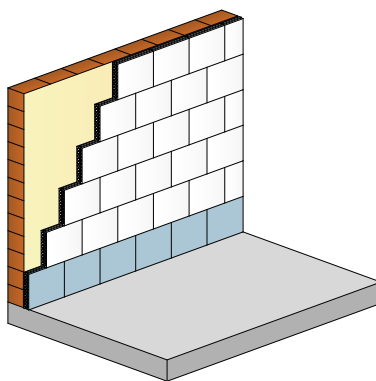
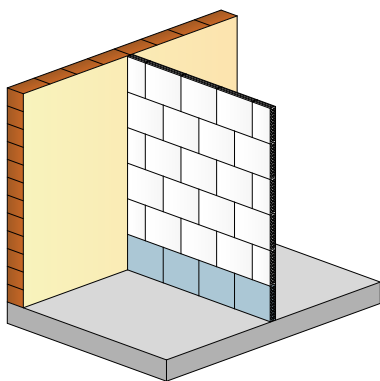
Élvédő
perforált alumínium
30 x 30 x 3000 mm

Alkalmazási területek

Válaszfal: Az **Albafal** egy modern, elemkialakítása révén rendkívül gyorsan építhető költséghatékony falazási módszert kínál amellet, hogy a hagyományos módon rakott falak megbízhatóságát, tömörségét is garantálja.

Előtétfal: A szerelt előtétfalakkal ellentétben az **Albafal** egyszerűbb és lényegesen gyorsabban építhető megoldást nyújt előtétfalak építésére. Páradiffúziós képessége meggátolja a falfelület nedvesedését, emellett remek hőszigetelő is egyben.

Strangfal: Az **Albafal** elemek kiváló tűzállósága (**A1-es (nem éghető)** éghetőségi osztály, **120-180 perc** tűzállóság) és kétoldali tűzkitétellel szembeni ellenállóképessége teszi különösen alkalmassá tűzgátló strangfalak építésére.

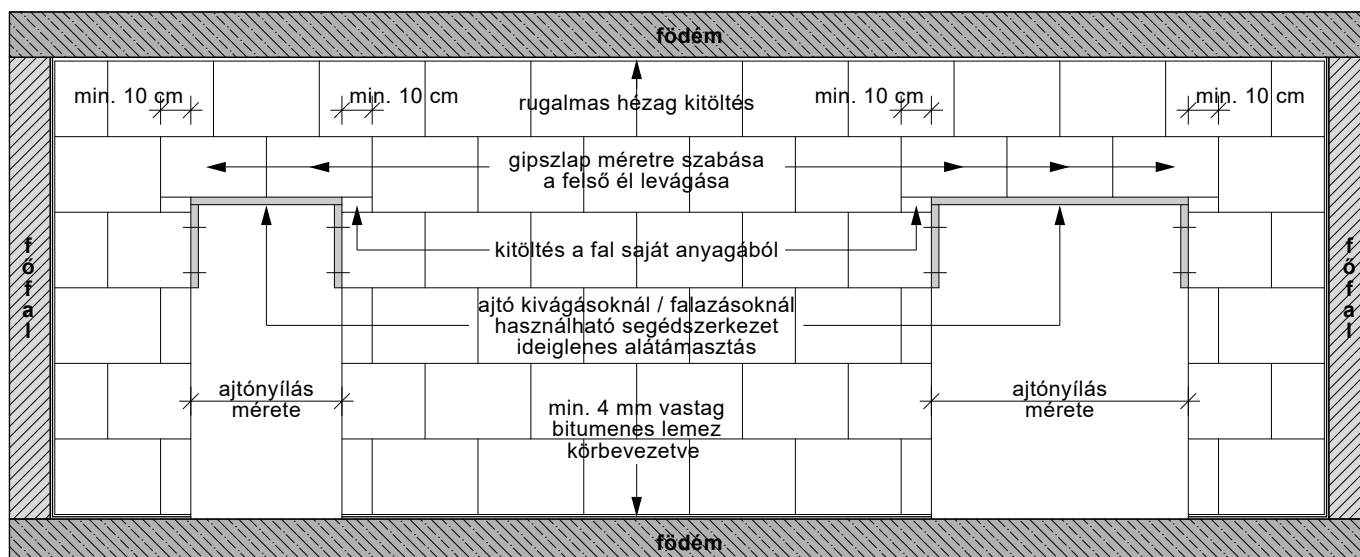


ALBAFAL válaszfalak tulajdonságai

Albafal falszerkezetek típusrajzi	Falszerkezetek névleges vastagsága	Szerkezeti jellemzők	Hanggátlás értéke	Tűzállóság értéke
	80 mm 100 mm	ALBAFAL 8 NF ALBAFAL 10 NF	-	A1 EI 120 A1 EI 180
	80 mm	ALBAFAL 8 NF	$R_w = 36$ dB '95 APSZIS BT MSZ EN ISO 16283-1:2014 MSZ EN ISO 717-1:2013 AK-110/1B/2018	A1 EI 120 LAPI S.p.A. n° 46/C/10-82FR
	100 mm	ALBAFAL 10 NF	$R_w = 38$ dB '95 APSZIS BT MSZ EN ISO 16283-1:2014 MSZ EN ISO 717-1:2013 AK-110/1B/2018	A1 EI 180 LAPI S.p.A. n° 47/C/10-81FR
	230 mm 80 mm 50 mm 100 mm	ALBAFAL 8 NF közétygapot szigetelés ALBAFAL 10 NF	$R_w = 54$ dB BME Épületakusztikai Laboratórium MSZ EN ISO 140-3	A1 EI 180

Nyíláskialakítás

A nyílások a fal építésével egyidejűleg nyílásköz kihagyásával, vagy utólagos kifűrészeléssel is készíthetők. A kész gipszfallat vésni szigorúan tilos! A nyíláskiváltás saját anyaggal megoldott. Az áthidalást a nyílás feletti lappal folyamatos átvezetésével, kötésben kell elhelyezni úgy, hogy a lapok mindkét oldalon legalább 10 cm-t felfeküdjenek. Ha a nyílás felett két lap kerül elhelyezésre, úgy az illesztés a nyílás közepére essen. Három lap esetén a középső lap kerül a nyílás közepére. Amennyiben a nyílás feletti rész megfelelően magas a falszerkezet átboltozódásához, úgy nincs szükség áthidalóra. A nyílás feletti lappal és az alatta lévő legfelső teljes elemsor közti hézagot a fal saját anyagából kell kitölteni. A nyílás felső sarkainál lévő elemek „zászlósrá” vágása szigorúan tilos. A ragasztógipsz megszilárdulásáig ideiglenes alátámasztást kell alkalmazni.



Mennyezet csatlakozás

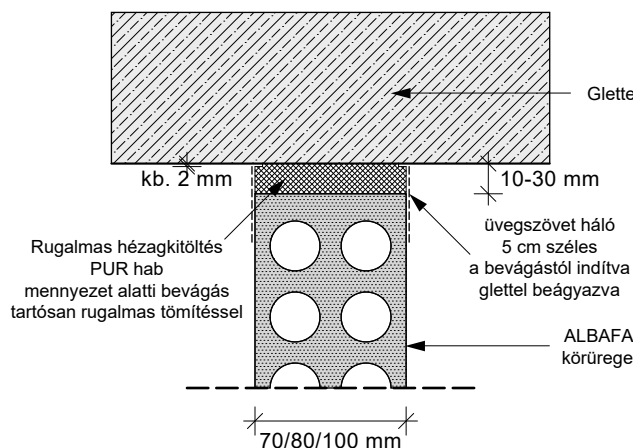
Rugalmas csatlakozás: Ez a kapcsolat egyirányú mozgást tesz lehetővé a fal síkjában. Alkalmazása minden olyan esetben szükséges, ahol a válaszfal és a csatlakozó szerkezet hőhatásból, teherviselésből, rezgésből stb. eredő alakváltozása közti különbség a használt rugalmas anyaggal még kiegyenlíthető.

Anyaga: PUR hab.

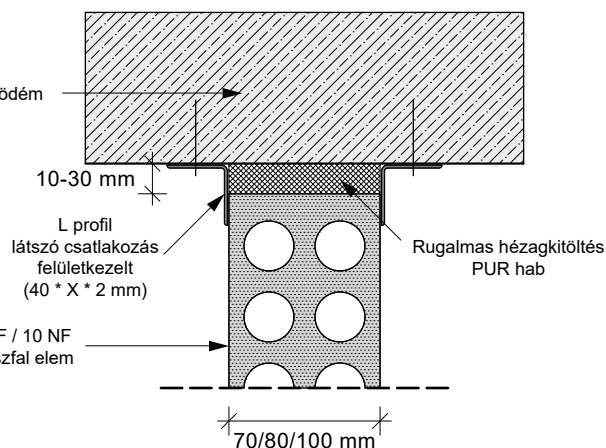
További műszaki információkért keresse fel honlapunkat vagy konzultáljon az ALBAGIPS Exim Kft. »-vel.

Csúszó csatlakozás: Ez a kapcsolat a fal síkjában kétirányú elmozdulást tesz lehetővé. Alkalmazása minden olyan esetben szükséges, ahol a válaszfal és a csatlakozó szerkezet hőhatásból, teherviselésből, rezgésből stb. eredő alakváltozása közti különbség oly mértékű, hogy a közbeiktatott rugalmas anyagon kívül megfelelő vezetéssel kell biztosítani a csomópontban keletkező mozgások kényszerpályáját. Ezt a vezetést és az ezzel együtt működő oldalirányú megtámasztást felületkezelt U vagy L acélszelvényekkel kell megoldani.

ALBAFAL rugalmas mennyezet csatlakozás



ALBAFAL csúszó mennyezet csatlakozás



Referenciák⁽¹⁾

Társasházak:

Siófok	1000 m ²
Mediterrán Duna Prémium	6400 m ²
Balatonfüred	1420 m ²
Budapest Gizella Garden	3200 m ²
Székesfehérvár	6200 m ²
Szombathely Gyöngyös-patak	700 m ²
Budapest Angol utca	3180 m ²
Budapest Károlyi István Lakópark	10500 m ²
Budapest Róna utca	5600 m ²
Budapest Sissy Lakópark	9800 m ²
Budapest Aranyszarvas Lakópark	3500 m ²
Budapest K18	2000 m ²

**K18
Budapest**



**Károlyi István
Lakópark
Budapest**



Családi házak:

Mosonmagyaróvár	250 m ²
Szombathely	210 m ²
Szombathely	380 m ²
Nagykovács	256 m ²
Bauland Kft. passzív ház	250 m ²

**Gyöngyös-patak
Szombathely**



Kórházak, Gyógyszertárak, Középületek:

Budapest Amerikai Nagykövetség	974 m ²
Kiskunhalasi Semmelweis Kórház	1940 m ²
Ajka Magyar Imre Kórház	1280 m ²
Győr Petz Aladár Megyei Oktató Kórház	3500 m ²
Zala Megyei Szent Rafael kórház	3200 m ²

**Győr Petz Aladár
Megyei Oktató
Kórház**



Iskolák, Egyetemek, Sport csarnokok:

Budapest Fradi Stadion	700 m ²
CEU	2000 m ²
Batthyány Ilona Általános Iskola	400 m ²
Csesztreg Iskola	455 m ²
Budapest Gábor Dénes Főiskola	2100 m ²

**Budapest
Fradi
Stadion**



Szállodák, Hotelek, Szállók, Kollégiumok :

Balatonfüred Hotel Füred	2500 m ²
Siófok Divinus Aranypart Apartmanok	5000 m ²
Siófok Azúr Hotel	1000 m ²
Dunaújváros Hankook munkás szálló	3400 m ²
Hilton Hotel	1800 m ²

**Siófok
Divinus Aranypart
Apartman házak**



Irodaházak, Csarnokok, egyéb épületek:

Zalaegerszeg Mould-Tech Csarnok	850 m ²
KFK irodaház	1500 m ²
Ferihegy Posta Technológiai Üzem	650 m ²
Budapest XVIII. kerületi MSZT székház	650 m ²
Budapest Ecodome irodaház	465 m ²

**Budapest
Ecodome irodaház**

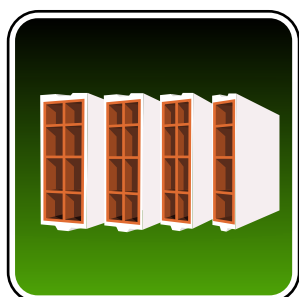


(1) További referenciáért keresse fel honlapunkat vagy lépjen kapcsolatba az ALBAGIPS Exim Kft.-vel.

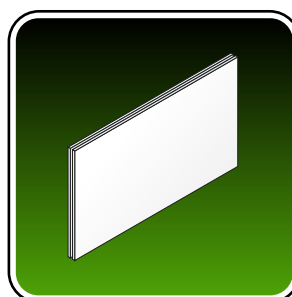
ALBA GIPS

az ökotudatos építésért

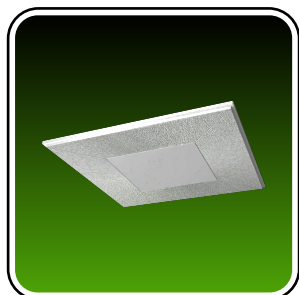
LATERBLOC



TECNOBOARD



SKYPANEL



GIPSZ POROK



Az ALBAGIPS Exim Kft. » a jelen katalógusra vonatkozóan az adatváltozás jogát fenntartja.

HIVATALOS FORGALMAZÓ:

ALBAGIPS Exim Kft. »

Tel.: +36 22/312-200
Fax: +36 22/500-106
Email: info@albagips.hu
Web: www.albagips.com